



Tutoriel d'utilisation de l'application Sprint Timer



Sprint Timer (iOS – 2,69€)
App de Photo Finish sur iPhone/iPad

Tutoriel effectué avec la Version 7.5 sur iPhone 6 et iPad Mini 2

<https://itunes.apple.com/fr/app/sprinttimer-photo-finish/id430807521?mt=8>



A quoi ça sert ?

Cette application permet la prise de temps de manière précise et rapide par les élèves. L'application dispose de 2 modes de fonctionnement :

- Photo Finish : utilisation pour une course rapide (<400m)
- Vidéo Finish: utilisation sur une course longue (>400m)








Explication du Fonctionnement

- L'application synchronise un chrono déclenché par l'utilisateur et une vidéo prise par l'iPhone/iPad. Tout cela se fait avec une seule intervention de l'utilisateur: tapoter sur l'écran au départ. Tout le reste se fait automatiquement.
- En EPS il suffit d'un élève Starter qui donne le départ et d'un élève Juge qui utilise l'appli pour prendre tous les chronos d'une course.
- En plus de son temps de course l'élève peut avoir un feedback sur sa posture lors du franchissement de la ligne d'arrivée.



La page d'accueil

SprintTimer

-  Photo Finish
-  Video Finish
-  Lap Timer
-  Start Sender
-  Guide

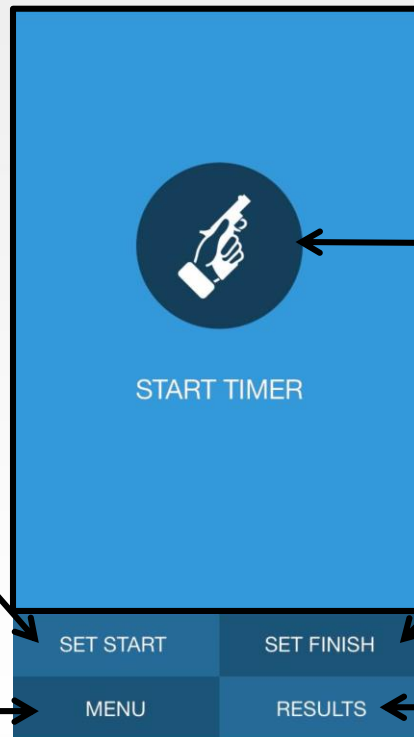
← Mode Photo Finish

← Mode Vidéo Finish

← Aide



Mode Photo Finish



Appuyer ici au signal de départ
(ou dans le rectangle si l'Option « large button » est activée)

Réglages du Départ

Réglages pour l'arrivée

Retour au Menu

Résultats



Réglages du Départ

Choisir départ Manuel



Mode de déclenchement du départ

Press = il faut tapoter sur l'écran

Release = relâcher le doigt que l'on avait posé sur l'écran



The screenshot shows the 'Startlist' settings menu with the following options:

- Start mode:** Starter (selected), Self Start, Start Sender
- Start timer:** Manually (selected), Microphone, Man/Mic
- Large start button*:** A toggle switch is turned on.
- Start on*:** Press (selected), Release
- Sound distance (m):** 0

*Setting will be saved

Permet d'élargir la zone tactile du bouton Départ à tout l'écran (sauf zone des menus en bas de l'écran)





Réglages de l'Arrivée

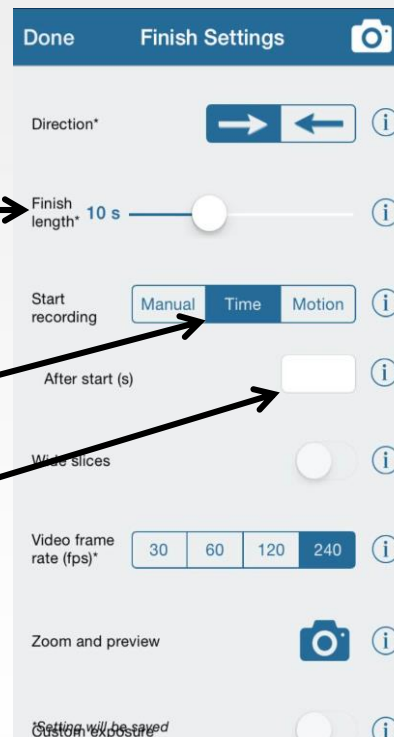
Important :

Pour Finish length (durée de la prise de vue) il faut indiquer un temps qui permettra de couvrir toute la plage de temps de l'arrivée. Ex sur un 30m choisir 10s.

Réglage du déclenchement automatique (Mode Time)

Dans la case « After Start » écrire le temps à partir duquel la photo finish va commencer.
Ex sur un 30m = 3s. L'appli déclenchera la prise de vue 3s après le départ.

Si déclenchement manuel (Mode Manual) le juge à l'arrivée devra déclencher la prise de vue en tapotant sur « Start recording »



← Choisir le sens de la course

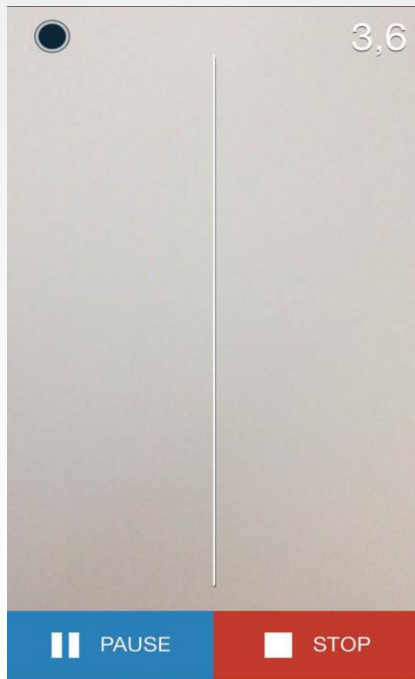
← Qualité de la vidéo (choisir la valeur la plus élevée possible)



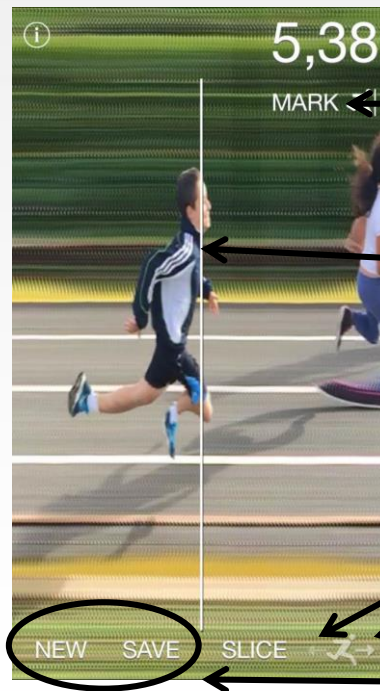
Le mode Photo Finish

En fonctionnement essayer de bouger le moins possible et aligner le trait vertical avec la ligne d'arrivée

En fonctionnement



Après la course



Chrono d'arrivée

Mark pour « marquer » le coureur et figer son temps

Faire glisser l'image pour aligner la ligne d'épaules et le trait vertical

Réglage de l'affichage
(à affiner suivant l'appareil utilisé)

Sens de course

New = nouvelle course

Save = Sauvegarder la photo finish

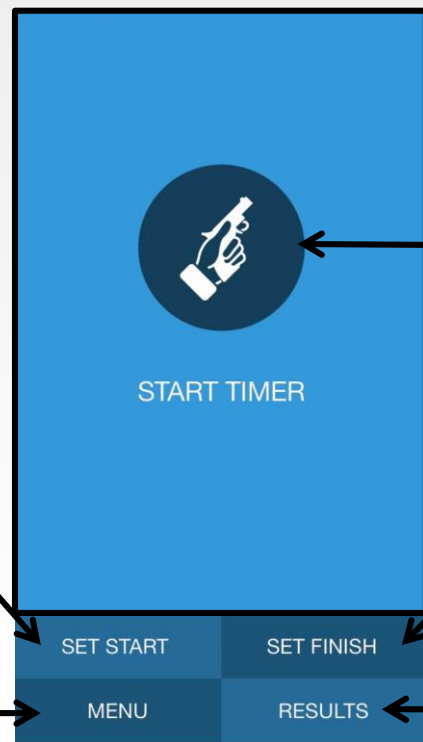


Exemple de Photo finish





Mode Vidéo Finish (idem au menu photo finish)



Appuyer ici au signal de départ
(ou dans le rectangle si l'Option « large button » est activée)

Réglages du Départ

Réglages pour l'arrivée

Retour au Menu

Résultats
(Open en mode Vidéo Finish)



Le mode Vidéo Finish

En fonctionnement essayer de bouger le moins possible et aligner le trait vertical avec la ligne d'arrivée

Idem dans l'esprit au mode Photo finish MAIS:

- l'appli détecte elle même les coureurs qui arrivent (rectangle de détection avant la ligne d'arrivée)
- Pour « marquer » les temps on passe d'un coureur à l'autre avec les flèches
- La prise de temps est parfois un peu moins précise (mais négligeable sur un temps d'une course longue (>400m))



Quelques conseils

- Se mettre en départ déclenché automatiquement sinon l'utilisation par un élève est beaucoup plus difficile
- Baliser une zone interdite à l'arrivée pour éviter que les élèves ne passent devant la caméra.
- Pour la prise de vue : être bien stable (juge assis), se mettre en hauteur (si possible), s'écarter de la ligne d'arrivée pour tenir compte de l'angle de vue de votre appareil, faire attention à l'orientation du soleil !!!

Bonne utilisation !!!