

# Utilisation de la vidéo différée (DARTFISH)

Activité support

Musculation

Niveau de Classe

2<sup>nd</sup>e Bac Pro

## Description de l'usage

L'utilisation de la vidéo différée (il y a un décalage de 30" entre le passage de l'élève et la projection à l'écran) à l'aide d'un logiciel d'analyse vidéo R.I.P. (DARTFISH) permet des feedback rapides de la part des élèves. Ces derniers peuvent ainsi verbaliser sur les points à améliorer pour respecter les consignes de l'enseignant. Ils seront alors capables de déterminer la réussite ou non de la situation et de situer le niveau de leur prestation

## Objectifs poursuivis par l'utilisation de ce dispositif

- Créer des feedback rapides pour améliorer la progression des élèves
  - Voir immédiatement ce que l'on vient de faire
  - Analyser sa production et voir "ce qui ne va pas" et ce que l'on peut améliorer
- Les élèves doivent situer leur prestation par rapport à une fiche d'évaluation.  
Le résultat est analysé immédiatement sur l'écran et de nouvelles consignes sont données.

## Organisation de la classe

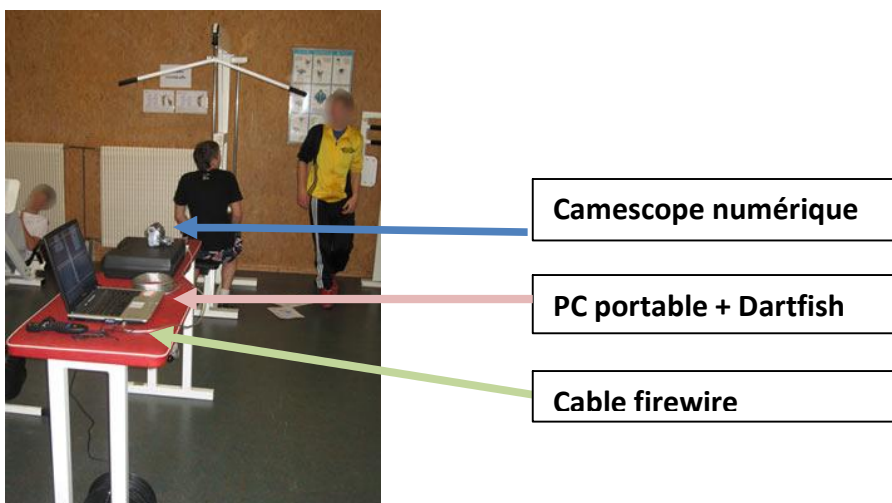
Les élèves travaillent sur 8 ateliers pendant la séance (8 minutes par séquence). Sur l'atelier de la tirade verticale, un dispositif vidéo est mis en place (voir photo). Le matériel est simple et rapide à mettre en place : un caméscope numérique, un PC portable avec le logiciel Dartfish et un câble firewire (pour relier les deux). La prise de vue s'effectue derrière l'élève : la parade devra donc se décaler légèrement pour ne pas se retrouver dans le champ.

**Consignes :** L'élève doit réaliser 3 séries de 20 répétitions à 60% de sa charge maximale estimée à la tirade verticale. A la fin de sa série, il revoit sa prestation en différé sur l'écran du PC portable et vérifie si les 3 critères de la fiche vidéo sont respectés. L'élève doit ensuite s'auto-corriger sur la série suivante.

## Matériel utilisé

- un ordinateur portable
- une caméra vidéo ou une Webcam
- le logiciel DARTFISH
- Câble de liaison (USB pour webcam ou FIREWIRE pour caméra)
- pied pour caméra, table

## Photo du dispositif



## Niveau Tice requis pour l'enseignant

### Averti

- être capable de brancher la caméra après avoir enlevé la cassette.
- Faire le branchement par câble Firewire de la caméra à l'ordinateur.
- Lancer Dartfish et régler le différé

## Niveau Tice requis pour l'élève

### Aucun

## Avantages apportés par l'utilisation des TICE

### Pour le prof :

- Une fois le matériel installé, les élèves travaillent en autonomie. Le prof peut commenter ce qui vient de se passer avec les images sous les yeux

### Pour l'élève:

- Les élèves voient immédiatement leur prestation. Ils peuvent mesurer l'écart entre leur représentation et leur réalisation effective.

## Les Plus-values de l'usage

Pour l'élève		pour l'enseignant		pour l'élève et l'enseignant	
Acteur de son apprentissage	★★★★	L'apprentissage facilité	★★★★	Évaluer autrement	★★★
Compréhension facilitée, Visualisation simplifiée des problèmes,	★★★★	Mutualiser les ressources		ressources mutualisées	
		Multiplier les ressources		Faciliter les échanges entre enseignants et élèves	★★★★
Développement du regard critique	★★★	Réactivité pédagogique	★★★★	Favoriser la continuité pédagogique entre les séances	
Accroître la motivation	★★★★				
Mettre en activité, valoriser	★★★★				
Impulser l'autonomie	★★★★				
Bénéficier d'un apprentissage individualisé	★★★				
S'auto-évaluer ou être évalué différemment	★★★★				
Connaissance immédiate des résultats	★★★★★				

## Compétences B2i développées

### Aucune

## Les freins repérés:

- L'installation du matériel Tice

## Les solutions envisagées pour lever les freins :

- Préparer le matériel avant la séance (Monter le système caméra, ordinateur, câbles). Allumer l'ordinateur et lancer Dartfish
- Faire installer ce matériel par les élèves inaptes