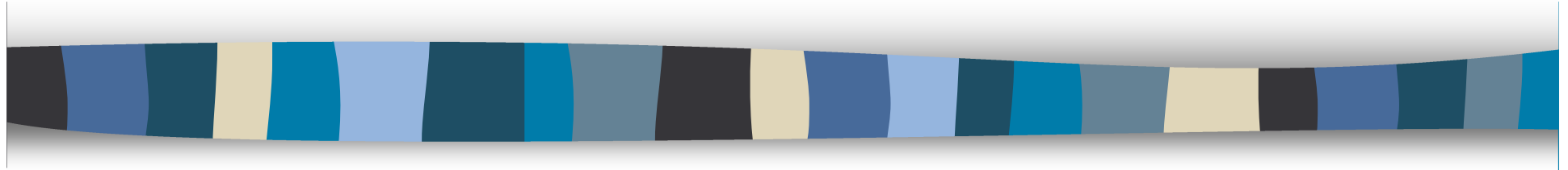


# Un collège ouvert à tous.....



# Actuellement .....



Le collège est-il adapté pour  
accueillir les personnes handicapées?

# Entrons dans le collège:



Accès au bâtiment B se fait après un « saut » de 3 marches...

.....Mais pas d'excuses pour ne pas aller en cours, le bâtiment A est accessible de plein pied.

# La vie dans le collège:



## L'accès aux salles de classe :

Au rez-de-chaussé sont situés les salles de mathématiques et la salle d'allemand...





.....toutes les autres salles situées à l'étage sont accessibles uniquement par des escaliers!



## Les salles de classes:



Nous avons réussi à monter les escalier, à entrer dans la salle mais ce n'est pas gagné pour autant! Il faut maintenant circuler dans les salles.  
Prévoir un régime....







- L'accès à la cantine.

Encore des escaliers.... Il faut se dépenser avant de manger!

# La cantine:



Les aménagements spécifiques existants  
au collège:

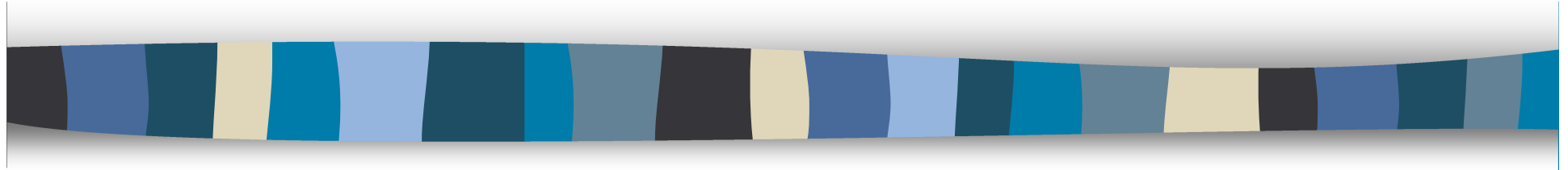




## Conclusion:

Actuellement, le collège n'est pas tellement adapté pour accueillir des personnes en fauteuils roulants.

# Heureusement d'ici 2 ans le collège est restructuré....



Quels sont les différents  
aménagement qui vont être mis  
en place?



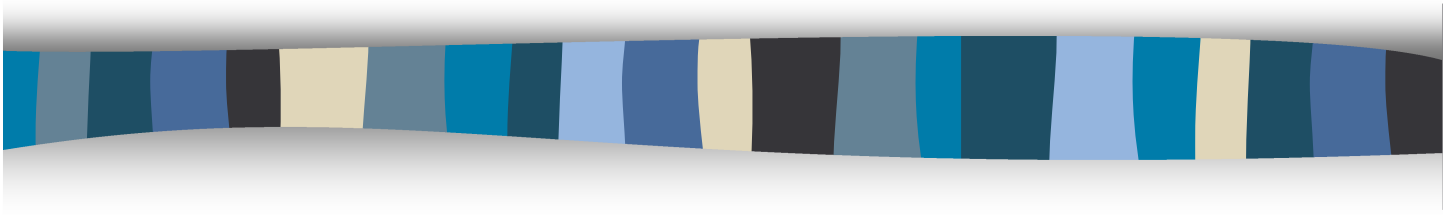


## Entrons dans le collège:

Une chance, le rez-de-chaussé est toujours accessible sans marches.



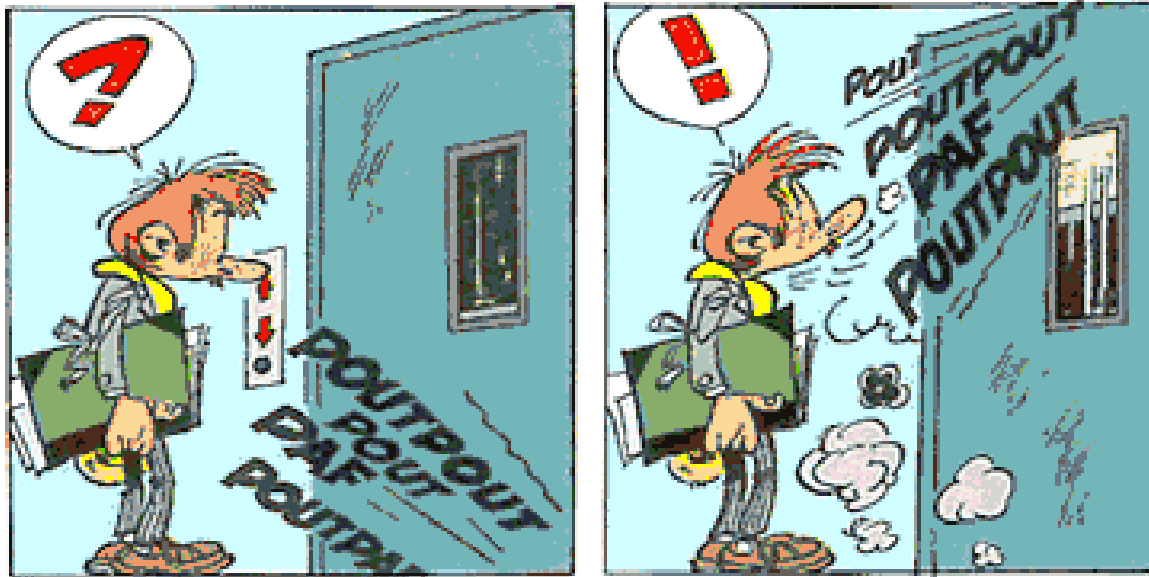




# La vie dans le collège



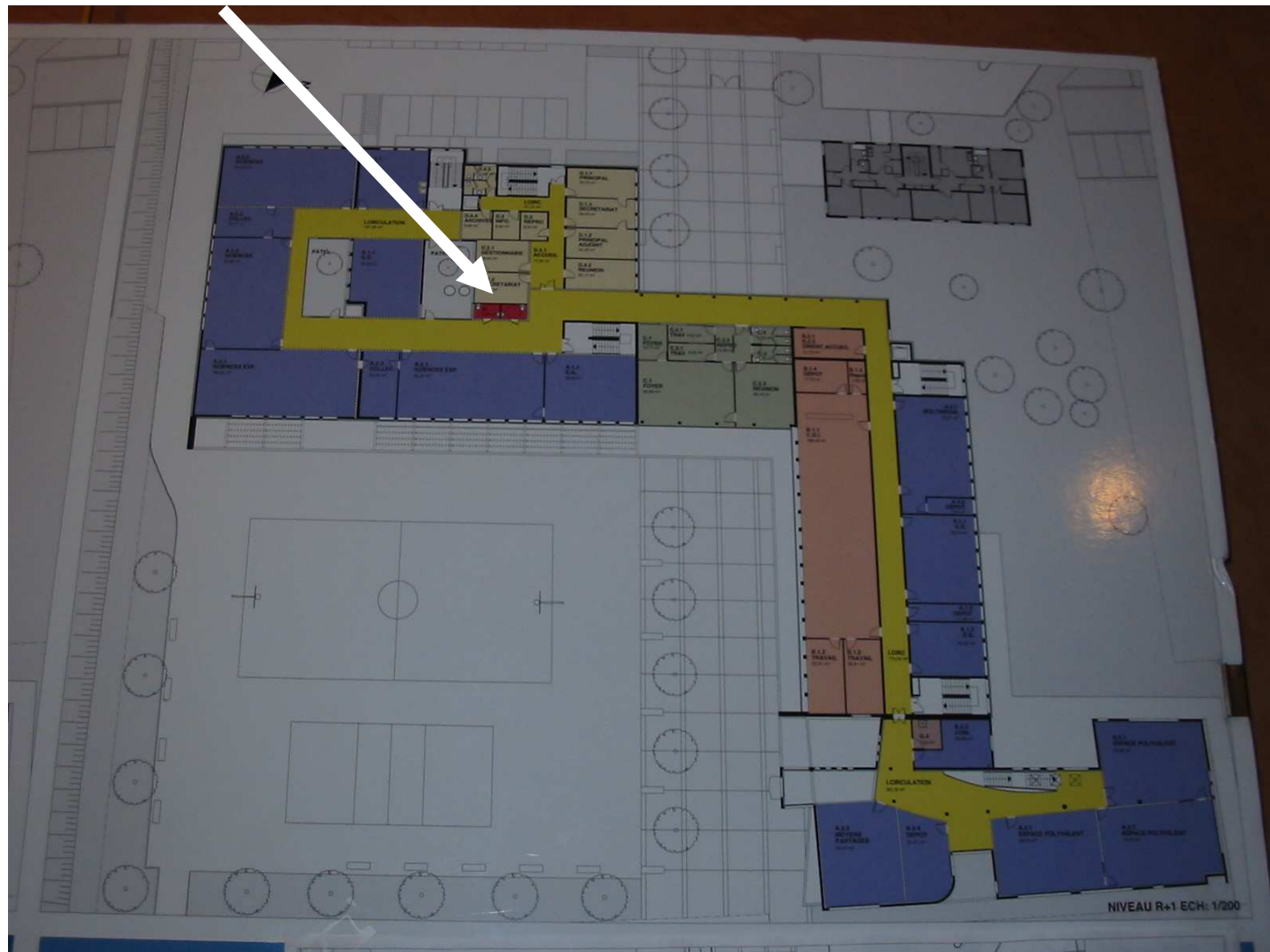
- L'accès aux salles de classe



Enfin un ascenseur!!!

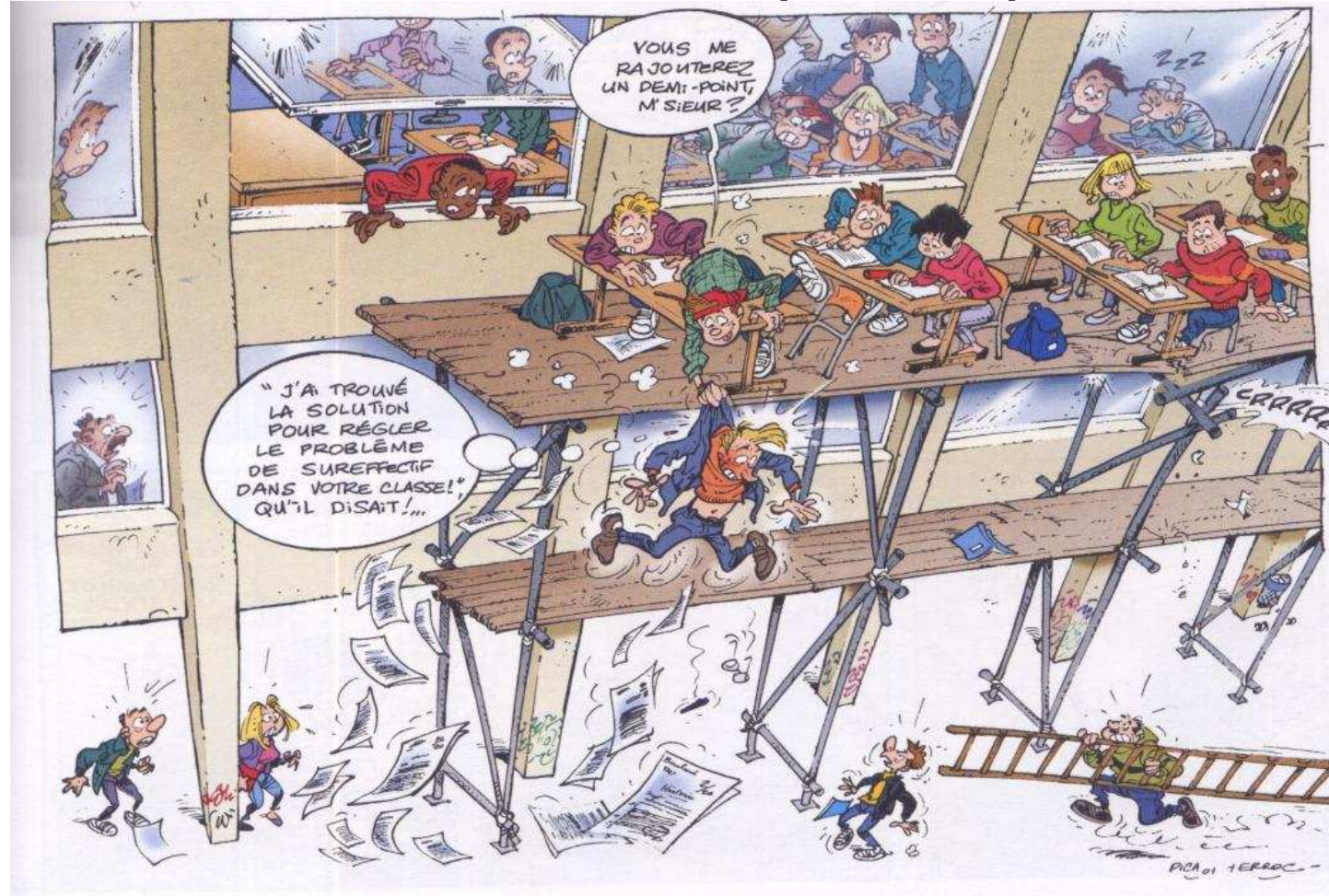


Il sera là



## Les salles de classe:

De merveilleuses salles toutes neuves prêtent à nous accueillir dans lesquelles on peut circuler .  
( enfin si nous ne sommes pas trop nombreux...)





Après l'effort, le réconfort:  
La cantine est désormais située au  
rez-de-chaussée .



Attention!!!

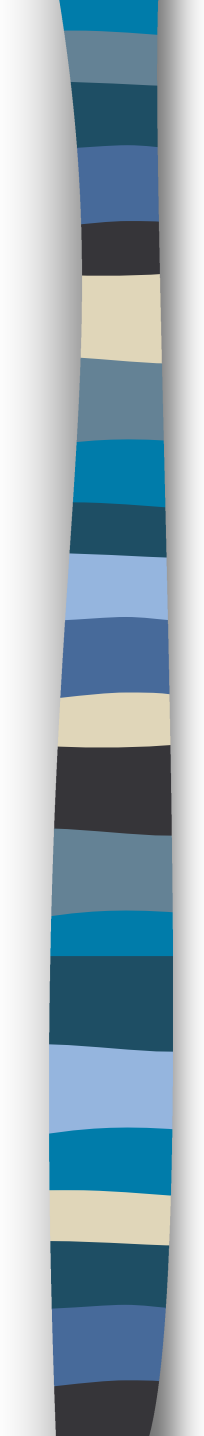


Et il faut toujours des WC handicapés...



**WC suspendu  
Equipement pour handicapé**

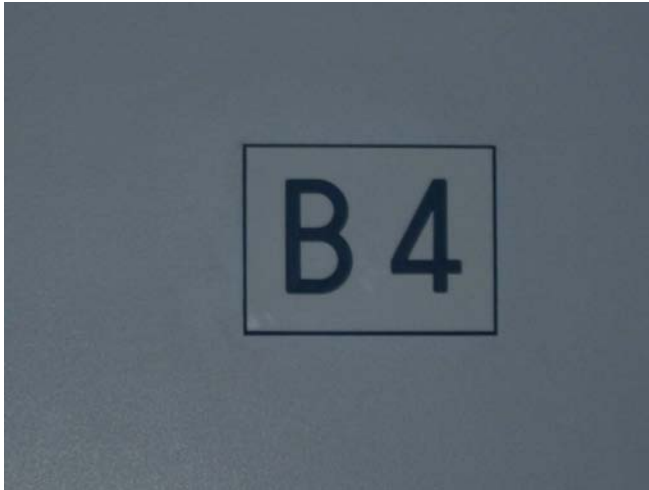




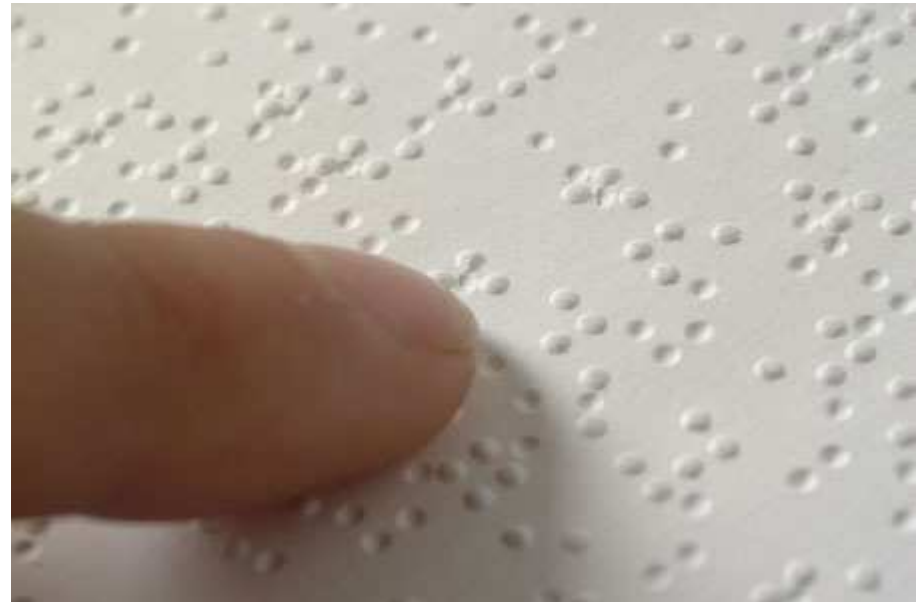
Quelques aménagements  
supplémentaires qui nous  
semblent importants de  
mettre en place.



## Pour trouver les salles:



A coté du numéro de la salle nous pourrions ajouter une plaque en braille.



# Et pendant les cours?



Il faut la présence d'un traducteur pour les mal-entendants.

Et pourquoi pas de nouvelles disciplines pour tous se comprendre!!!!





## A la réalisation:

- les élèves de 6èmes 3
- leurs médiateurs: Auriane;  
Fanny; Kévin et Maël  
avec le soutien de leurs  
professeurs